



Les orfèvres et l'orfèvrerie de Paris au XVIIe siècle : Tome II, Les Oeuvres

[Bimbenet-Privat, Michèle. Auteur](#)

Édité par [Commission des travaux historiques de la ville de Paris. Paris](#), 2002



- [Description](#)
- [Contient](#)
- [Sujet](#)

Note

- Bibliogr. p. 530-544. Index

Type de document

Livre

Langue

français

Description physique

2 vol. (XVII-568-568 p.). ill. en noir et en coul., couv. ill. en coul.. 31 cm

Contributeurs

- Muel, Francis. Collaborateur
- Babelon, Jean-Pierre (1931-....). Préfacier, etc.

Cotes

TM 3 9-3 BIM

Sections

Temps modernes

ISBN

2-87900-602-3 ; 2-87900-711-9

EAN

2-87900-602-3

Document

Livre

Sujets

- [Orfèvrerie -- France -- Paris \(France\) -- 17e siècle](#)
- [Orfèvres -- France -- Paris \(France\) -- 17e siècle](#)



Les orfèvres et l'orfèvrerie de Paris au XVIIe siècle : Tome I, Les Hommes

[Bimbenet-Privat, Michèle. Auteur](#)

Édité par [Commission des travaux historiques de la ville de Paris. Paris](#), 2002



- [Description](#)
- [Contient](#)
- [Sujet](#)

Note

- Bibliogr. p. 530-544. Index

Type de document

Livre

Langue

français

Description physique

2 vol. (XVII-568-568 p.). ill. en noir et en coul., couv. ill. en coul.. 31 cm

Contributeurs

- Muel, Francis. Collaborateur
- Babelon, Jean-Pierre (1931-....). Préfacier, etc.

Cotes

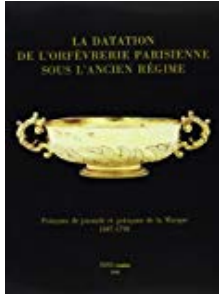
TM 3 9-3 BIM

Sections

Temps modernes

ISBN
2-87900-602-3 ; 2-87900-711-9
EAN
2-87900-602-3
Document
Livre
Sujets

- [Orfèvrerie -- France -- Paris \(France\) -- 17e siècle](#)
- [Orfèvres -- France -- Paris \(France\) -- 17e siècle](#)



La datation de l'orfèvrerie parisienne sous l'Ancien régime : poinçons de jurande et poinçons de la Marque, 1507-1792

[Bimbenet-Privat, Michèle. Auteur](#) | [Fontaines, Gabriel de. Auteur](#)

Édité par [Commission des travaux historiques de la Ville de Paris. Paris](#) ; [Paris-Musées](#) , 1995



- [Description](#)
- [Contient](#)
- [Sujet](#)

Type de document
Livre
Langue
français
Description physique
185 p.. ill. en noir et en coul., couv. ill. en coul.. 30 cm
Cotes
TM 0 9-3 BIM
Sections
Temps modernes
ISBN
2-87900-259-1
EAN
2-87900-259-1
Document
Livre
Sujets

- [Orfèvrerie -- France -- Paris \(France\) -- Datation](#)
- [Orfèvrerie -- Marques -- France -- Paris \(France\) -- 1500-1800](#)



Gauhéria. 95, 06/2015

[Autres documents du périodique : Gauhéria](#)

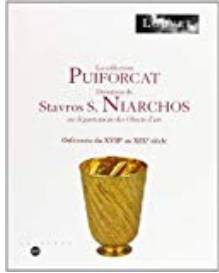
- [Description](#)
- [Contient](#)
- [Sujet](#)

Type de document
Revue
Périodique
[Gauhéria](#)
Sections
Réserve
Référence
95, 06/2015
Document
Numéro de revue



Contient

[Une relation inédite de la bataille de Lens \(20 août 1648\)](#)



La collection Puiforcat : donation de Stavros S. Niarchos au Département des objets d'art : orfèvrerie du XVIIe au XIXe siècle

[Musée du Louvre \(Paris\) : Département des objets d'art. Auteur](#)

Edité par [Réunion des musées nationaux. Paris](#) , 1994



- [Description](#)
- [Contient](#)
- [Sujet](#)

Note

- Bibliogr. p. 91-92. Index

Type de document

Livre

Langue

français

Description physique

95 p.. ill. en noir et en coul., couv. ill. en coul.. 26 cm

Contributeurs

- Mabille, Gérard (1949-....). Secrétaire

Cotes

TM 0 9-3

Sections

Temps modernes

ISBN

2-7118-3106-X

EAN

2-7118-3106-X

Document

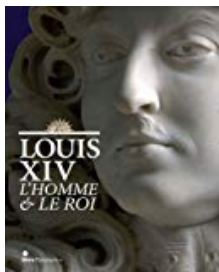
Livre

Sujets

- [Orfèvrerie -- France -- Catalogues](#)
- [Argenterie -- France -- Catalogues](#)
- [Puiforcat, Louis Victor \(....-1955\) -- Collections d'art](#)

Classification

[Temps modernes - Généralités Arts décoratifs - arts du métal](#)



Louis XIV : l'homme & le roi : [exposition, Musée national des châteaux de Versailles et de Trianon, salles d'Afrique et de Crimée, 19 octobre 2009-7 février 2010]

Edité par [Skira-Flammarion. \[Paris\]. \[Versailles\]](#) ; [Château de Versailles](#) , impr. 2009



- [Description](#)
- [Contient](#)
- [Sujet](#)

Note

- Bibliogr. p. 412-424. Index

Type de document

Livre

Langue

français

Description physique

1 vol. (431 p.). ill. en noir et en coul., couv. et jaquette ill.. 31 cm

Autre titre

- Louis quatorze (Autre variante du titre)
- Louis quatorze : l'homme et le roi (Autre variante du titre)
- Louis 14 (Autre variante du titre)
- Louis 14 : l'homme et le roi (Autre variante du titre)

Contributeurs

- Milovanovic, Nicolas. Directeur de publication
- Maral, Alexandre (1968-....). Directeur de publication
- Etablissement public du château, du musée et du domaine national de Versailles. Auteur

Cotes

TM 3 3-0 MIL

Sections

Temps modernes

ISBN

978-2-08-122809-2

EAN

9782081228092

Document

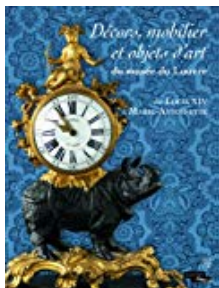
Livre

Sujets

- [Art -- France -- 17e siècle -- Catalogues d'exposition](#)
- [Art -- France -- 18e siècle -- Catalogues d'exposition](#)
- [Art et politique -- France -- 17e siècle -- Catalogues d'exposition](#)
- [Louis 14 \(1638-1715\) - roi de France -- Et l'art -- Catalogues d'exposition](#)

Classification

[Temps Modernes - XVII Art baroque et classicisme Histoire de l'art - généralités sur l'Histoire de l'art](#)



Décors, mobilier et objets d'art du Musée du Louvre : de Louis XIV à Marie-Antoinette

[Musée du Louvre \(Paris\) : Département des objets d'art. Auteur](#)

Edité par [Louvre éd.. Paris](#) ; [Somogy](#) , DL 2014

- [Description](#)
- [Contient](#)
- [Sujet](#)

Note

- En appendice, table de concordance

Type de document

Livre

Langue

français

Description physique

1 vol. (552 p.). ill. en noir et en coul., couv. ill. en coul.. 33 cm

Contributeurs

- Durand, Jannic. Directeur de publication
- Bimbenet-Privat, Michèle. Directeur de publication
- Dassas, Frédéric. Directeur de publication

Cotes

TM 4 9-0 DUR

Sections

Temps modernes

ISBN



978-2-7572-0602-7 ; 978-2-35031-484-6 ; 978-2-7572-0603-4 ;

978-2-35031-485-3

EAN

9782757206027 ; 9782757206034

Document

Livre

Sujets

- [Arts décoratifs -- France -- 18e siècle -- Catalogues](#)
- [Musée du Louvre. Département des objets d'art \(Paris\) -- Catalogues](#)

Classification

[Temps Modernes - XVIII Lumières, Art rococo Arts décoratifs - généralités sur les arts décoratifs](#)
